

مدت پاسخگویی:



باسمه تعالی  
وزارت آموزش و پرورش  
کارشناسی سنجش و ارزشیابی تحصیلی ابتدایی  
مدیریت آموزش و پرورش شهرستان بجنورد  
مدرسه ابتدایی غیر دولتی دخترانه علوم

نام درس: ریاضی

طراح سوال: مریم رادرجی


نام دبیر:


نام و نام خانوادگی:

تعداد سوالات:

الف- ۱۰۰۰ تا ۱۰۰۰۰ برابر یک میلیون است.  
ب- در هر مربع اندازه ی ضلع با اندازه ی مساحت متناسب است.  
ج- متوازی الاضلاع مرکز تقارن دارد.  
د-  $\frac{1}{4}$  الیتر همان ۱۲۵۰ سی سی است.

ص	غ
ص	غ
ص	غ
ص	غ

الف- ۶روز و سه ماه و ۸سال بعد از روز ۲۷مهر ۱۳۸۰ چه روزی است؟  
 ۳دی ماه ۱۳۸۸ (۱)     ۳۳دی ماه ۱۳۸۸ (۲)     ۳بهمن ۱۳۸۸ (۳)     ۶بهمن ۱۳۸۸ (۴)  
 ب- کدام گزینه با  $\frac{27}{15}$  برابر نیست؟  
  $\frac{9}{5}$  (۱)      $1\frac{2}{5}$  (۲)      $\frac{54}{30}$  (۳)      $\frac{7}{5}$  (۴)  
 ج- ضرب متناظر با شکل کدام گزینه است؟  
  $\frac{4}{3} \times 4$  (۱)      $4 \times \frac{4}{3}$  (۲)      $4 \times \frac{4}{3}$  (۳)      $\frac{4}{3} \times 4$  (۴)  



شکل مقابل دارای ..... خط تقارن است.  
اگر شعاع دایره ای را ۶ برابر کنیم، محیط آن ..... برابر می شود.  


الف- عدد  $14/08$  را به حروف بنویسید.  
ب- گسترده ی این عدد را بنویسید.

باتوجه به عدد ۲۸۰۰۰۴۳۷۱۶۹ به سوالات زیر پاسخ دهید.  
الف- ارقام طبقه ی میلیارد را بنویسید.  
ب- کدام رقم کم ترین ارزش مکانی را دارد؟  
ج- اگر این عدد را ۱۰ برابر کنیم رقم ۷ در چه مرتبه ای قرار می گیرد؟  
د- این عدد را با تقریب کم تر از یک میلیون بنویسید.

حاصل عبارات زیر را به دست آورید.  
 $12 + 7/5 + 0/15 =$   
 $1\frac{2}{5} \times \frac{5}{7} =$   
 $7 - 1\frac{1}{4} =$   
 $\frac{1}{8} + 2 =$

زهرا در آزمون های ۴ ماه اول سال امتیازهای روبرو را کسب کرده است.  
۸۵ - ۹۰ - ۹۷ - ۸۸  
میانگین امتیازهای او را حساب کنید.

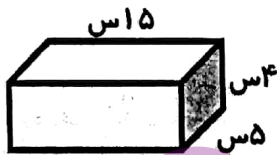
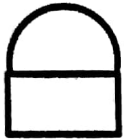
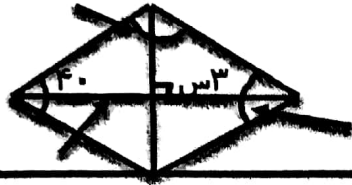
چرخنده ی روبرو را می چرخانیم.  
احتمال ایستادن عقربه روی هر یک از شکل های زیر را با یک عبارت مناسب بیان کنید.  


دانش آموزی دمای هوای ۴روز شهر خود را با توجه به اخبار هواشناسی در جدول یادداشت کرده است.

روز هفته	دما	
شنبه	۱۸	
یک شنبه	۱۲	
دوشنبه	۱۲	
سه شنبه	۱۴	

الف- نمودار خط شکسته ی مربوط به این داده ها را رسم کنید. ب- نمودار را توصیف کنید.	
اندازه های خواسته شده در هر شکل را حساب کنید. نیمساز	۱۰
الف- مساحت لوزی را حساب کنید که قطر های آن ۸ و ۵ سانتی متر هستند. ب- محیط شکل داده شده را بدست آورید. (عرض مستطیل = ۵۰س طول مستطیل = ۱۰۰س)	۱۱
الف- ظرفی شیشه ای به شکل مقابل است. حجم این ظرف چند سانتی متر مکعب است؟ ب- گنجایش این ظرف چند لیتر است؟	۱۲
الف- عدد اول چند است؟ ب- عدد دوم را حساب کنید. ج- نسبت این دو عدد را بنویسید.	۱۳



۵۰٪ عددی ۲۰۰ و ۶۰٪ عددی ۲۴۰ است.

الف- عدد اول چند است؟

ب- عدد دوم را حساب کنید.

ج- نسبت این دو عدد را بنویسید.

۱- الف - درست      ب نادرست      ج - نادرست      د - درست

روز	ماه	سال
۲۷	۷	۱۳۸۰
۶	۳	۸
<hr/>		
-۳۳	۱۰	۱۳۸۸
۳۰	۱	
۴	۱۱	

۲- الف - سوم بهمن ۱۳۸۸

$$\frac{27}{15} = \frac{2 \times 9}{3 \times 5} = \frac{9}{5} = 1 \frac{4}{5}$$

$$\frac{27 \times 2}{15 \times 2} = \frac{54}{30}$$

ب - گزینه ۴

ج - گزینه ۴



۳- الف - شکل مقابل دایره ۲ خط تقارن است.

ب - اگر شعاع دایره ای را ۹ برابر کنیم محیط آن ۴ برابر می شود.

۴- الف - ۱۴۱۰۸ به حرف = چهارده و هشت صد

$$14108 = 10 + 4 + 0108$$

ب -

۵- ۲۸,۰۰۰, ۴۳۷,۱۴۹

الف - ۸۲

ب - رقم ۹ در کفایت بیرون ها

ج - ۲۸,۰۰۰,۴۳۷,۱۴۹ ← ۷ دهگان هزار

د - با تقریب کمتر از بیلیون

۲۸ . . . . .

$$1 \frac{4}{5} \times \frac{5}{7} = \frac{1}{5} \times \frac{4}{7} = \frac{1}{7} = 1 \frac{1}{7}$$

$$7 - 1 \frac{1}{7} = 6 \frac{6}{7} - 1 \frac{1}{7} = 5 \frac{5}{7}$$

$$\frac{1}{8} \div 2 = \frac{1}{8} \times \frac{1}{2} = \frac{1}{16}$$

$$(11 + 97 + 90 + 15) \div 4 = 340 \div 4 = 85$$

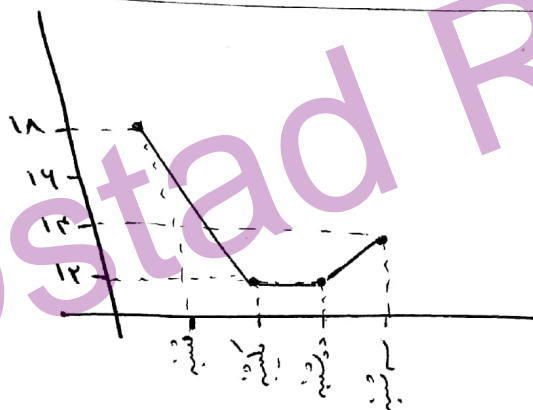
۷

□ به طور حتم اتفاق نمی افتد

Δ به احتمال کم

• به احتمال زیاد

۸

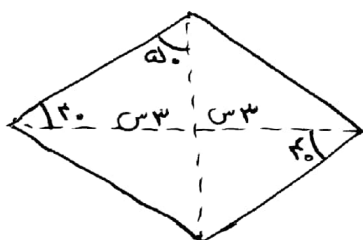


۹ الف -

ب - شنبه تا کتبه کاسر دما

کتبه تا در شنبه دما ثابت

در شنبه تا سه شنبه افزایش دما



$$40 + 90 = 130$$

$$180 - 130 = 50$$

۱۰

$$180 - 80 = 100$$

$$100 \div 2 = 50$$

$$5 \times 8 = 40 \div 2 = 20$$

۱۱ الف = مساحت لوزی = (قطر بزرگ × قطر کوچک) ÷ ۲

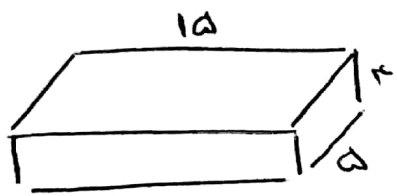
ب - ۱۷۵



$$50 + 100 + 50 + \text{محیط دایره} = \text{محیط سطل}$$

$$\text{محیط دایره} = 100 \times 3 = 300 \rightarrow 300 \div 2 = 150$$

$$150 + 50 + 100 + 50 = 350 \rightarrow \text{محیط سطل}$$



$$15 \times 4 \times 5 = 300$$

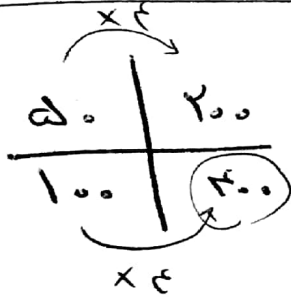
۱۲ - الف

مساحتی ترکیب = ۱۰۰۰ = المساحة

ب -

$$\frac{300}{1000} = 0.3 \text{ لیتر}$$

الف -



ب -



۱۳ -

Ostad Riazi

$$\frac{300}{300} = 1$$

ج = نسبت دودر